



attitude makes the difference

dossier de prensa
julio 2009

Consulting, IT & Outsourcing Professional Services

1. INFORMACIÓN CORPORATIVA

everis es una consultora multinacional que colabora con las principales empresas de todos los sectores de actividad desarrollando alianzas a largo plazo para ayudarles a alcanzar sus retos de negocio mediante el conocimiento, el talento y las tecnologías de la información. Esta compañía, que en menos de doce años, ha crecido hasta alcanzar los 6.800 profesionales, desarrolla su actividad en consultoría de estrategia, negocio, aplicaciones tecnológicas y *outsourcing*, en los sectores de Telecomunicaciones, Banca, Seguros, Industria, Energía y Administraciones Públicas.

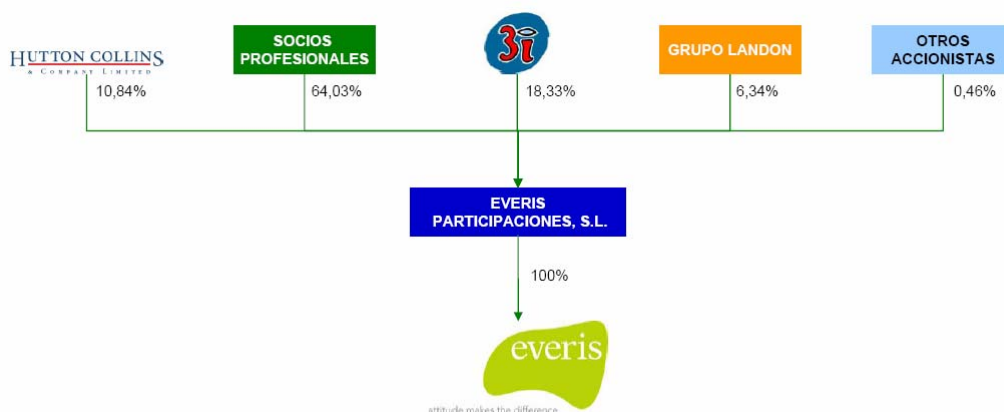
En 1996, la consultora, inició su actividad en España con la apertura de una oficina en Madrid, y a partir de ahí comienza su expansión en nuestro país, Europa y Latinoamérica.

En octubre de 2006, coincidiendo con su décimo aniversario, la consultora cambia el nombre y la identidad corporativa de la compañía bajo el nombre de **everis**, con una nueva imagen más acorde con los objetivos de la compañía. En diciembre de 2006, **everis** llega a un acuerdo con Apex Partners y FManagers para adquirir la compañía y los empleados de la consultora pasan a ser los propietarios de la misma.

En 2007 everis incorpora como nuevos socios inversores al fondo de inversión 3i, al Grupo Corporativo Landon y a un grupo minoritario de pequeños accionistas. Con este acuerdo, los profesionales de la compañía apostaron así por mantener y consolidar su modelo diferencial de gestión, que ha sido un paso fundamental para que la empresa haya alcanzado, una facturación de 398 millones de euros, posicionándose entre las primeras consultoras en España, e implantándose en distintos países de Europa y de Latinoamérica.

En 2008, el fondo de inversión británico Hutton Collins aumenta hasta un 10,84% su participación en everis. Tras la operación y una vez realizada la amortización de acciones propias adquiridas por everis, los profesionales de la consultora mantienen el 64,03% de la propiedad y 3i y el Grupo Landon conservan sus porcentajes de 18,33% y 6,44 % respectivamente.

Accionariado actual everis



En la actualidad, everis es una de las principales consultoras en España, líder de mercado en Chile y posee una fuerte implantación en Europa y Latinoamérica. **everis** cuenta con 6.800 profesionales distribuidos en las diferentes oficinas de Alicante, A Coruña, Bilbao, Madrid, Barcelona, Murcia, Sevilla, Valencia, Lisboa, Milán, Roma, Varsovia, Santiago de Chile, Buenos Aires, México D.F, Bogotá y Sao Paulo.

Datos económicos y expectativas

everis, consultora multinacional de negocio y aplicaciones tecnológicas ha obtenido una facturación de 398 millones de euros durante el ejercicio fiscal 2008 (1 de abril 2008- 31 de marzo 2009), un 18% más con respecto el año anterior. Esta cifra confirma la consolidación de everis como una de las principales consultoras en los mercados en los que está presente.

Este incremento de la cifra de negocio responde, por un lado, a la consolidación y expansión de su actividad en sus oficinas en España, Europa y Latinoamérica, a su apuesta por nuevos mercados a través de su área internacional, y por otro lado, al impulso y consolidación de sus unidades de negocio, *everis business*, *everis solutions*, *everis centers* y *everis bpo* (servicios de *outsourcing*), de más reciente creación.

En cuanto al mercado español, destacar los buenos resultados de la compañía, que alcanzó los 298 millones de euros de facturación, lo que supone un crecimiento de un 17% respecto al ejercicio anterior, una cifra muy superior a la media del sector, lo que confirma la consolidación de everis entre las primeras en el ranking de consultoras en España.

En relación a las previsiones económicas para el próximo ejercicio, la compañía confía en seguir aumentando su cifra de negocio pero acomoda sus expectativas a la situación actual, por lo que cifra el crecimiento previsto para el próximo año en un 10%, tanto en ingresos como en EBITDA.

2. SECTORES A LOS QUE SE DIRIGE Y SERVICIOS QUE OFRECE

everis es una consultora cuya actividad fundamental se centra en la aplicación de la tecnología y conocimiento en herramientas para mejorar el desempeño de las organizaciones, identificando en los procesos de cambio de las empresas, las herramientas necesarias para la consecución de objetivos.

Este enfoque aporta un marco metodológico que garantiza que las inversiones y los proyectos sean evaluados de acuerdo a los resultados de negocio.

everis cuenta con las siguientes áreas de negocio:

everis business consulting realiza proyectos de estrategia corporativa, consultoría de negocio y consultoría de procesos. Su actividad se centra en el conocimiento sectorial, en la innovación de los servicios y en la especialización.

everis solutions está dedicada a la definición, diseño e implantación de soluciones tecnológicas y a la gestión y operación de *outsourcing* (aplicaciones, infraestructuras y procesos). Para ello, esta unidad de servicio potencia el uso de metodologías que aseguren la calidad, traspaso de producción a los centros de alto rendimiento y especialización funcional y tecnológica.

everis centers gestiona la utilización de centros de alto rendimiento. Este área de negocio cuenta con la estructura y las capacidades para realizar actividades de forma industrializada con un elevado nivel de productividad y eficiencia. En la actualidad hay centros de alto rendimiento en Madrid, Barcelona, Sevilla, Murcia, Alicante, Buenos Aires, Santiago de Chile y Sao Paulo.

everis bpo presta servicios de externalización de procesos de negocio bajo acuerdos de nivel de servicio, para que los clientes, dispongan, de esta manera, de mayor capacidad interna para orientarse a funciones de más valor para su negocio e incrementar el control de la calidad del servicio y costes asociados.

everis initiatives está orientada a las diferentes realidades del mercado para canalizar y lanzar nuevos negocios en los que puede invertir con los clientes de la compañía.

Además, la consultora desarrolla su actividad en los siguientes sectores:

- Banca
- Industria
 - Automoción y *manufacturing*
 - Concesiones
 - Construcción y *Real State*
 - Farmacia
 - Gran consumo y distribución
 - Media y Ocio
 - Minería
 - Transporte aéreo
 - Transporte y Logística
 - Turismo
- Sector Público
- Seguros
- Telecomunicaciones
- *Utilities*

La compañía ofrece los siguientes servicios:

- Estrategia y desarrollo corporativo; acciones y decisiones relacionadas con el crecimiento, desarrollo y expansión de la empresa y la estrategia financiera.
- Operativa de negocio; diseño de productos y servicios diferenciales para el mercado y mejora de los procesos de distribución.
- Marketing y comercial; conocimiento de los clientes, definición de la oferta de servicios y de acciones y herramientas para la venta de esos productos.
- Organización y recursos; ayuda a cambios organizativos, reorganización y optimización operativa, preparación y gestión del cambio, soluciones en el ámbito de RRHH, administración y finanzas y gestión de proyectos.
- Infraestructura tecnológica; soluciones de *sourcing*, arquitectura, sistemas de información y gestión de servicios relacionados con las tecnologías de la información. Para complementar este servicio, everis cuenta con centros de alto rendimiento, cuyo valor diferencial se basa en la industrialización de la calidad con tarifas competitivas, especialización y eficiencia en los procesos de trabajo y una organización multicliente y multicentro.

De esta manera, el conocimiento sectorial de **everis**, así como la capacidad de ofrecer soluciones innovadoras que sean gestionadas y ejecutadas de forma eficiente y productiva son fundamentales de cara a proporcionar un mayor valor añadido para los clientes.

Innovación

La innovación es uno de los diferenciales de la compañía. Desde el área de innovación de everis se promueven y gestionan iniciativas en parques de innovación, centros para el desarrollo regional que realizan actividades de educación, investigación y asesoría y centros de transformación de ideas y creación de valor entre el mundo científico y el sector empresarial.

Metodología

everis ha lanzado la iniciativa organizativa **COM (Corporate Methods)** que potencia uno de los pilares básicos para el desarrollo multinacional: “el conocimiento” y la reutilización del mismo para seguir proporcionando a los clientes resultados fiables y eficientes.

La **iniciativa COM** cuenta con una metodología propia, que recoge las mejores prácticas de *la compañía en el* desarrollo y mantenimiento de sistemas, así como el conocimiento de negocio. El fin último de COM es fomentar una cultura de mejora en todos los ámbitos organizativos

Alianzas

everis tiene múltiples alianzas con empresas líderes y principales proveedores de soluciones tecnológicas, que permiten tener conocimientos en profundidad de las tendencias del mercado para poder asesorar a los clientes en sus decisiones tecnológicas.

3. CAPITAL HUMANO

everis se caracteriza por ser una empresa joven y dinámica con 6.800 profesionales, en su mayoría titulados superiores (80%), que han reconocido a **everis**, en todos los países en los que tiene presencia, como la mejor compañía para trabajar según *Best Place to Work*, organismo estadounidense que anualmente analiza las políticas de recursos humanos de las empresas.

Además, en **everis** toda la plantilla posee participaciones de la compañía distribuidas entre los empleados y los socios financieros en función de la antigüedad y la categoría profesional. Cada año, se actualiza este plan de reparto para incluir a los nuevos empleados. Este modelo diferencial de gestión permite que el personal sienta el proyecto como suyo y se comprometa desde el primer día.

El modelo de gestión de recursos humanos de la consultora se basa en los siguientes puntos estratégicos:

- Plan de Carrera Individualizado

everis desarrolla un plan detallado de carrera profesional acompañado con un plan de formación. Además, las posibilidades de movilidad dentro de la compañía son reales para todos los empleados, tanto desde el punto de vista de participaciones puntuales en proyectos internacionales, como traslados a otros países en los que **everis** está presente.

- Universidad Corporativa

everis, ha creado con el apoyo de la Universidad de La Salle, una universidad corporativa, iniciativa a través de la cual, los empleados de la compañía pueden acceder a masteres de consultoría en finanzas y telecomunicaciones y titulaciones académicas de grado y postgrado impartidas por este centro académico. Así, la consultora ha invertido en formación este año más de 9 millones de euros, casi 300.000 horas en formación y ha realizado 1.600 cursos.

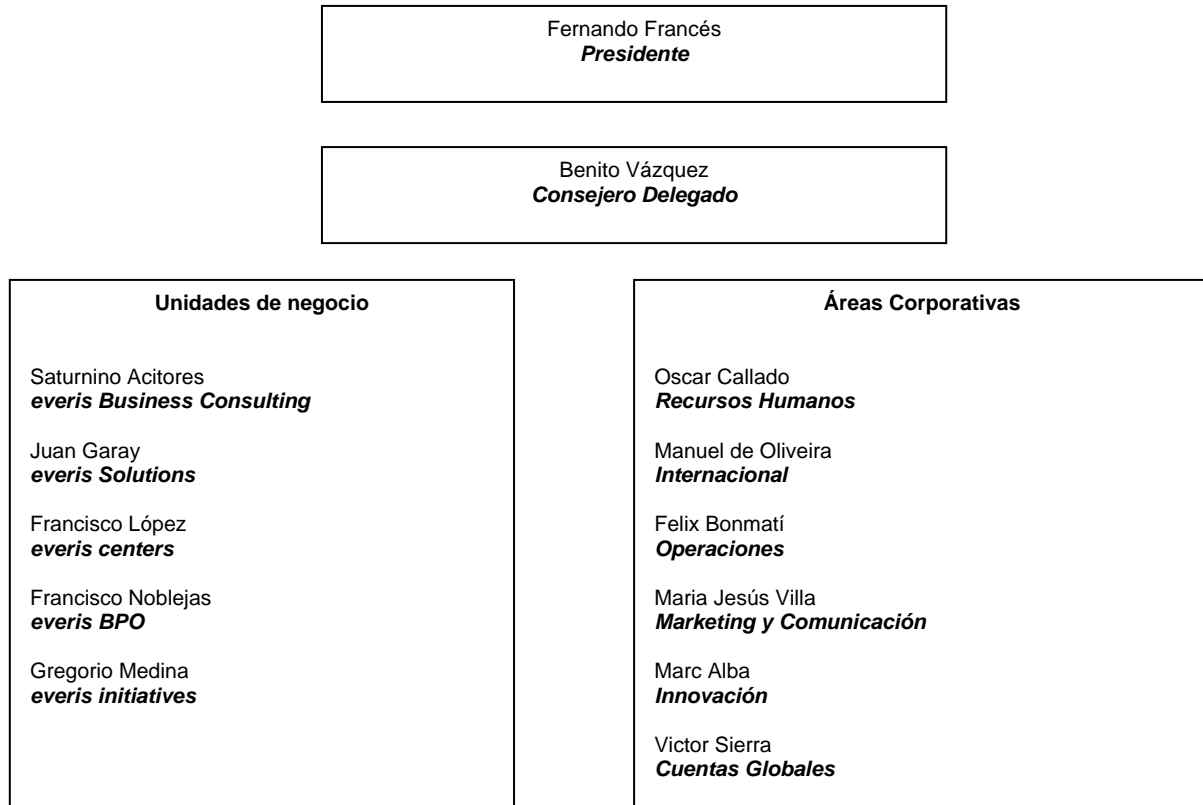
- El Proyecto Concilia

Creado para agrupar medidas de flexibilidad que permitan una combinación equilibrada entre vida personal y profesional.

- Mentoring

Para la gestión de la carrera profesional **everis** se basa en la figura del mentor (gerente o socio de la compañía), quien asesora y guía en todos los aspectos relacionados con el desarrollo personal y profesional.

4. ORGANIZACIÓN INTERNA



Fernando Francés **Presidente**

Fernando Francés ha sido el principal responsable de la puesta en marcha de DMR Consulting en España en 1996. Licenciado en Matemáticas por la Universidad Complutense de Madrid, ha desarrollado su carrera profesional íntegramente en el mundo de la consultoría. A lo largo de su trayectoria, ha pasado por empresas como IBM, en la que trabajó como Técnico de Sistemas desde 1984 hasta 1986, año en el que se incorporaría a Andersen Consulting (actual Accenture) donde llegó a ser director asociado en las áreas de Tecnología y Telecomunicaciones.

El enero de 2004, lideró la compra de la consultora a Fujitsu, momento en el que **everis** pasa a ser propiedad de los empleados.

Benito Vázquez **Consejero Delegado**

Benito Vázquez es ingeniero superior de telecomunicación. Inició su carrera profesional en el sector de las telecomunicaciones en Telefónica y SITRE. En 1992, se trasladó a Andersen Consulting donde fue gerente de Tecnología. En 1996, formó parte del grupo que puso en marcha DMR Consulting donde ha sido responsable de los sectores de entidades financieras y telecomunicaciones. En abril de 2004 fue nombrado consejero delegado.

5. RESPONSABILIDAD SOCIAL

everis es consciente de su vocación social y trabaja por la aportación de los conocimientos que ha desarrollado y acumulado a lo largo de su trayectoria como empresa de consultoría. La **Fundación everis** nació en 2001 con el fin de cooperar con la sociedad, primordialmente a través de las instituciones universitarias desarrollando el capital humano y difundiendo el conocimiento sobre tecnologías de la información y sus aplicaciones para la empresa.

Los beneficiarios de las actividades de la Fundación son:

- Universidades, tanto alumnos como profesores.
- Centros de Investigación y Desarrollo, tanto públicos como privados.
- Profesionales de la tecnología, en todos los ámbitos.

En cuanto a las principales líneas de actuación, destacan las siguientes:

- Convocatoria anual del Premio de Ensayo

Este premio está dotado con 30.000 euros y reconoce, por un lado, aquellos ensayos que desarrollen una reflexión sobre cuestiones de política de empresa que se plantean en la actualidad. La obra será premiada, con 24.000 euros, según el tratamiento que haga de la gestión empresarial o de los factores de entorno más relevantes; económicos, tecnológicos, sociológicos o antropológicos y deberá analizar de forma novedosa el papel que las empresas juegan en las mencionadas dinámicas de cambio social. Asimismo, el Jurado concede un accésit, dotado con 6.000 euros, a aquella obra, que sin ser merecedora del premio, quede como finalista por tener la suficiente calidad para ser publicada.

- Convocatoria anual del Premio Emprendedores

Este premio, con una dotación económica de 60.000 euros tiene como objetivo fomentar el espíritu emprendedor en el ámbito universitario y científico español y facilitar la financiación de proyectos empresariales con claros matices de innovación, viabilidad y beneficio para la sociedad.

Los proyectos presentados tienen como finalidad la creación y explotación de una nueva empresa con personalidad jurídica propia, que consiste en la aplicación de innovaciones en Tecnologías de la Información en cualquiera de los diferentes ámbitos de la Sociedad del Conocimiento.

- Patrocinio de cátedras, actividades de investigación y de promoción del espíritu emprendedor de las universidades
- Actividades de Investigación
- Publicaciones con otras editoriales. La Fundación everis desarrolla una línea de publicaciones en la que incluye a los ganadores del Premio de Ensayo y accésit, las conferencias auspiciadas por la fundación y los trabajos de interés editorial que se deriven de la actividad científica o de divulgación de los premios emprendedores o cátedras.

Hasta la fecha, la fundación ha publicado los siguientes libros:

- “La esencia de Becker”, Ramón Febrero y Pedro Schwartz
- “Ética y Progreso Economico”, James M. Buchanan
- “Historias de E”, Marc Alba, socio de everis
- “La Creación económica”, Jose Antonio Marina
- “La Materia de los Sueños”, Elio Quiroga
- “Aprendizaje y educación en la sociedad del conocimiento” Ferrán Ruiz Tarragó
- “Liderazgo, empresa y deporte”, Juan Carlos Cubeiro y Leonor Gallardo
- “Hacia la democracia electrónica”, David Ríos, José Manuel Vera, Jesús Ríos y José Antonio Rubio
- “Liderazgo Zero”, Iñaki Piñuel
- “Más cerca del hogar”, Javier Urra

Iniciativas de ayuda social

- Colaboración en la mejora de la educación de los niños de la calle de Colombia
everis colabora con la Fundación Laudes Infantes de Colombia para conseguir que la tecnología sea un medio de desarrollo educacional en los entornos que tienen menos oportunidades.

everis ha realizado una donación para financiar una sala de ordenadores con puntos de conexión a internet, además de un programa de becas de formación a estudios técnicos en sistemas informáticos

Con esta iniciativa, la compañía colabora en la educación de niños de la calle de dos zonas particularmente marginadas de la ciudad de Bogotá (Colombia), donde existe una alta tasa de analfabetismo. Esta población ha sido víctima del desplazamiento forzado y carece de oportunidades para acceder al mercado laboral. La Fundación Laudes Infantis (www.laudesinfantis.org) es una organización, que desde 1999, trabaja con el objetivo de recoger a los niños de la calle de Bogotá, un problema social característico de los países en vías de desarrollo.

- Construcción de un pozo en Etiopía

everis ha financiado, en colaboración con la ONG “Amigos de Silva”, la perforación de un pozo que abastecerá de agua a la población de Afar, una región ubicada en el norte de Etiopía. Hasta hoy no existía ningún pozo de agua en esta zona, lo que obligaba a sus habitantes a caminar muchos kilómetros para conseguir agua, a depender del clima para el riego de los cultivos y la alimentación de los animales. Para llevar a cabo esta iniciativa, everis ha realizado una donación de 20.000 euros.

- Comercio justo en colaboración con Intermón Oxfam

Uganda (África) es uno de los países más pobres del mundo, sin apenas acceso a medios sanitarios, escolares y de alimentación. Además, en el caso de las mujeres, las condiciones de vida empeoran. Por este motivo, colaboramos con Intermón Oxfam en un programa de reinserción social en el que participan mujeres ugandesas, con el fin de promover un salario justo que garantice unas condiciones de vida dignas y su participación en el desarrollo de esta población.

- Campaña “Dona un dragón”

La campaña “Dona un dragón” es uno de los programas de la responsabilidad social corporativa promovida desde **everis**. Esta acción, en la que participan empleados y clientes de la compañía, consiste en la donación de libros para la construcción de bibliotecas y escuelas. **everis** envió más de 2.500 ejemplares para una biblioteca en la región de CATAMARCA (Argentina).

Iniciativas medioambientales

everis desarrolla una política de responsabilidad y respeto hacia el medioambiente, a través de un sistema de gestión medioambiental basado en la normativa ISO 14001:2004 y que se materializa a través de sus empleados, clientes y proveedores.

Prevenir la contaminación minimizando el consumo de recursos naturales, eliminar los residuos de manera responsable y el reciclaje de materiales, son algunos de los objetivos principales que **everis** establece como empresa socialmente responsable.

6. FICHA CORPORATIVA

Nombre de la empresa	everis
Sector	Consultora de estrategia, negocio, desarrollo de aplicaciones tecnológicas y <i>outsourcing</i>
Fecha de creación	1996
Equipo Directivo	Fernando Francés, Presidente Benito Vázquez, Consejero Delegado
Oficina Corporativa	Madrid
Facturación	2008: 398 millones de euros Previsiones 2009: Crecimiento del 10%
Número de empleados	2008: 6.800 empleados
Formación	Número de horas 2008: 300.000 horas
Información de Contacto	everis- Comunicación María Jesús Villa/ Noa Llusía Tlfs: 91 749 05 69 / 690 93 00 65 maria.jesus.villa@everis.com noa.llusia.juanes@everis.com